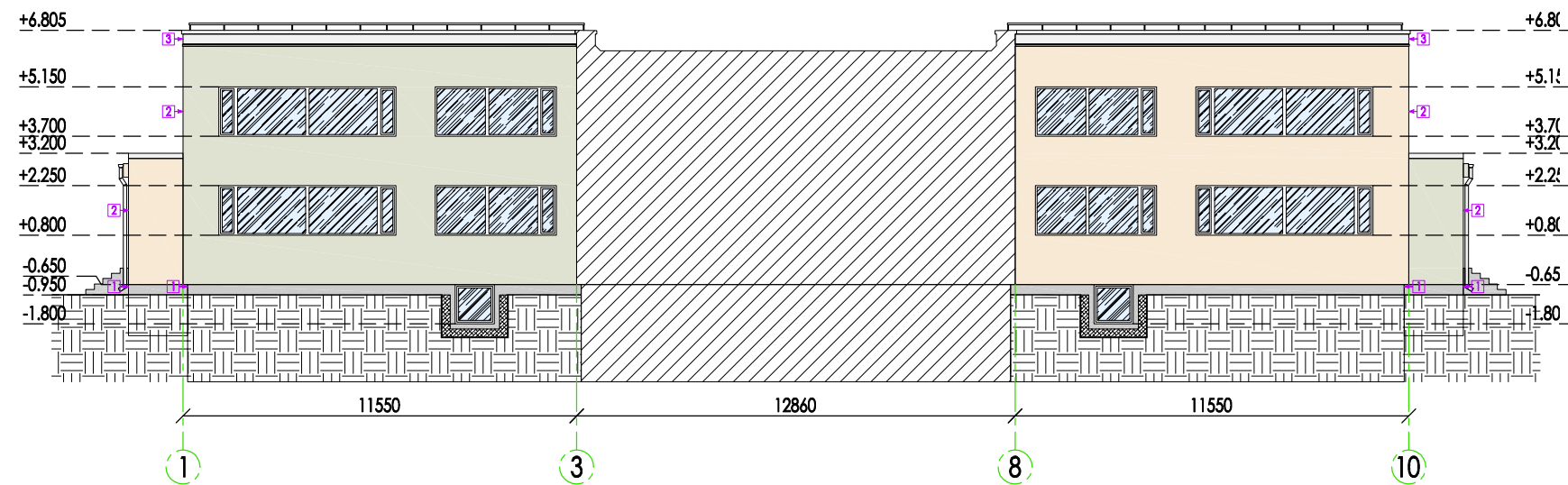
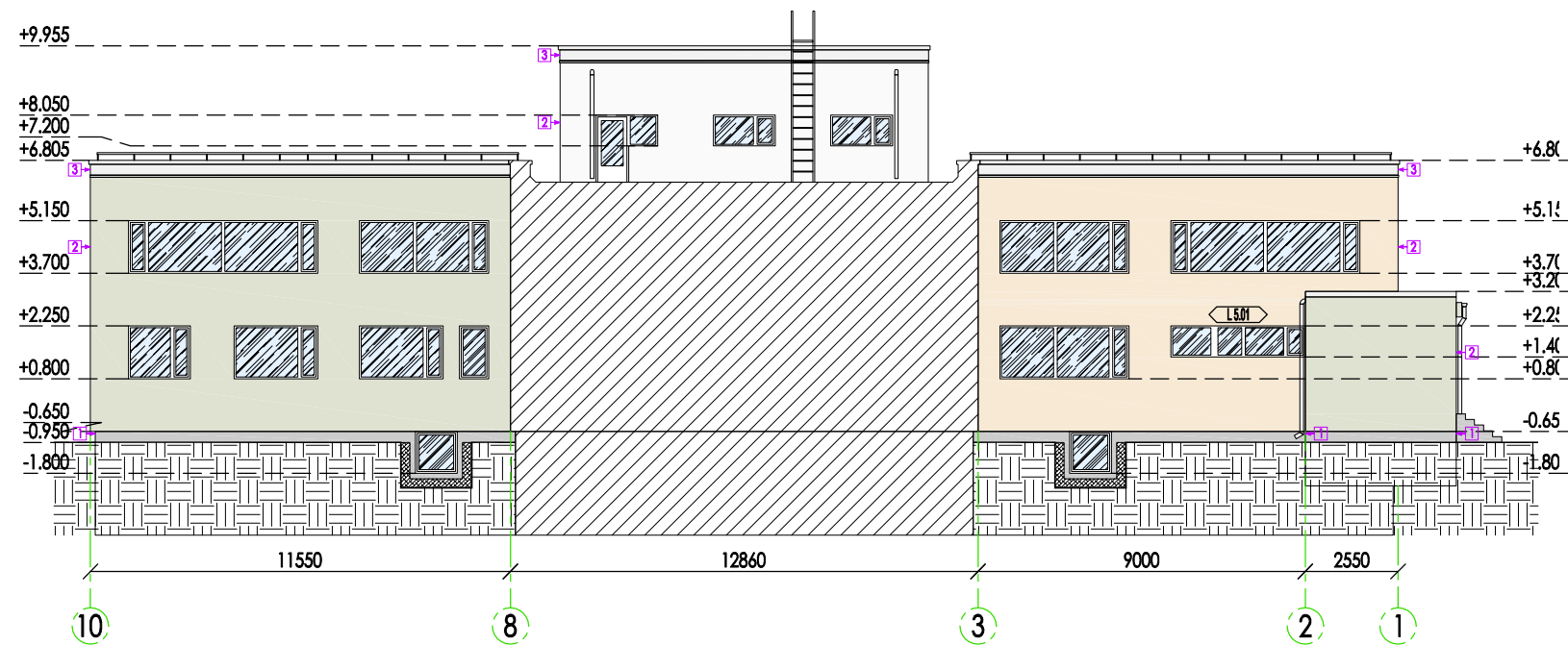


Fasāde asīs 1-10; M1:200



Fasāde asīs 10-1; M1:200





PIEZĪMES:

1. Izmēri doti milimetros, augstuma atzīmes metros;
2. Atzīmei ± 0.000 atbilst 28.15 Latvijas normālo augstumu sistēmā;
3. Krāsu toņus precizēt autoruzraudzības kārtībā;

Apz.	Raksturojums	Krāsas toņa kods	Tonis
1	Krāsots apmetums / cokols /	S 1502-R50B (pēc NCS kataloga)	
2	Krāsots apmetums / siena /	S 0300-N (pēc NCS kataloga)	
3	Krāsots apmetums / siena /	S 1030-Y30R (pēc NCS kataloga)	
4	Krāsots apmetums / siena /	S 0505-Y40R (pēc NCS kataloga)	
5	Krāsots apmetums / siena /	S 1005-G60Y (pēc NCS kataloga)	
6	Krāsots metāls / kāpnes, margas /	S 0300-N (pēc NCS kataloga)	
7	Krāsots skārds / notekcaurules, teknes, parapets /	S 0300-N (pēc NCS kataloga)	

LIETOTIE APZĪMĒJUMI	
	Sienas tips
	Loga tips
	Esošās konstrukcijas
	Grunts

SIA "Livland group", Brīvības iela 47, Rīga. LV-1010						
Būvprojekta vadītājs Ē.Cērpiņš	Pasūtītājs Jelgavas novada pašvaldība	Adrese Vilce, Vilces pagasts, Jelgavas novads.		 		
Arhitektūras daļas vadītājs Ē.Cērpiņš	Pasūt. Nr. 002/16	Objekts Vilces sākumskolas fasādes vienkāršotā atjaunošana.	Stadija VA			
Izstrādāja A.Builis	Datums 10.02.2016.	Fasādes asīs 1-10 un 10-1.		Mērogs 1:200	Lapa AR-04	Lapas Nr. —